

По вопросам продаж и поддержки обращайтесь:

Архангельск +7 (8182) 45-71-35
Астана +7 (7172) 69-68-15
Астрахань +7 (8512) 99-46-80
Барнаул +7 (3852) 37-96-76
Белгород +7 (4722) 20-58-80
Брянск +7 (4832) 32-17-25
Владивосток +7 (4232) 49-26-85
Владимир +7 (4922) 49-51-33
Волгоград +7 (8442) 45-94-42
Воронеж +7 (4732) 12-26-70
Екатеринбург +7 (343) 302-14-75
Иваново +7 (4932) 70-02-95
Ижевск +7 (3412) 20-90-75
Иркутск +7 (3952) 56-24-09
Йошкар-Ола +7 (8362) 38-66-61
Казань +7 (843) 207-19-05

Калининград +7 (4012) 72-21-36
Калуга +7 (4842) 33-35-03
Кемерово +7 (3842) 21-56-70
Киров +7 (8332) 20-58-70
Краснодар +7 (861) 238-86-59
Красноярск +7 (391) 989-82-67
Курск +7 (4712) 23-80-45
Липецк +7 (4742) 20-01-75
Магнитогорск +7 (3519) 51-02-81
Москва +7 (499) 404-24-72
Мурманск +7 (8152) 65-52-70
Наб.Челны +7 (8552) 91-01-32
Ниж.Новгород +7 (831) 200-34-65
Нижневартовск +7 (3466) 48-22-23
Нижнекамск +7 (8555) 24-47-85

Новороссийск +7 (8617) 30-82-64
Новосибирск +7 (383) 235-95-48
Омск +7 (381) 299-16-70
Орел +7 (4862) 22-23-86
Оренбург +7 (3532) 48-64-35
Пенза +7 (8412) 23-52-98
Первоуральск +7 (3439) 26-01-18
Пермь +7 (342) 233-81-65
Ростов-на-Дону +7 (863) 309-14-65
Рязань +7 (4912) 77-61-95
Самара +7 (846) 219-28-25
Санкт-Петербург +7 (812) 660-57-09
Саранск +7 (8342) 22-95-16
Саратов +7 (845) 239-86-35
Смоленск +7 (4812) 51-55-32

Сочи +7 (862) 279-22-65
Ставрополь +7 (8652) 57-76-63
Сургут +7 (3462) 77-96-35
Сыктывкар +7 (8464) 33-50-64
Сыктывкар +7 (8212) 28-83-02
Тверь +7 (4822) 39-50-56
Томск +7 (3822) 48-95-05
Тула +7 (4872) 44-05-30
Тюмень +7 (3452) 56-94-75
Ульяновск +7 (8422) 42-51-95
Уфа +7 (347) 258-82-65
Хабаровск +7 (421) 292-95-69
Чебоксары +7 (8352) 28-50-89
Челябинск +7 (351) 277-89-65
Череповец +7 (8202) 49-07-18
Ярославль +7 (4852) 67-02-35

сайт: svarog.pro-solution.ru | эл. почта: svarg@pro-solution.ru
телефон: 8 800 511 88 70

сварог®

СВАРОЧНАЯ МАСКА

с автоматическим затемняющимся
светофильтром

AS-5000F

ПАСПОРТ



Благодарим вас за то, что вы выбрали продукцию торговой марки «Сварог», созданную в соответствии с принципами безопасности и надежности. Высококачественные материалы и современные технологии гарантируют оборудованию надежность и высокую степень защиты.

Производителем ведется постоянная работа по усовершенствованию конструкции сварочных масок, поэтому некоторые конструктивные изменения могут быть не отражены в настоящем паспорте. Благодарим вас за понимание.

Не допускается внесение изменений в конструкцию сварочных масок или выполнение каких-либо действий, не предусмотренных в данном паспорте.

Производитель не несет ответственности за травмы, ущерб, упущенную выгоду или иные убытки, полученные в результате неправильной эксплуатации или самостоятельного изменения конструкции, а также за возможные последствия незнания или некорректного выполнения предупреждений, изложенных в паспорте.

По всем возникшим вопросам, связанным с эксплуатацией оборудования, вы можете проконсультироваться у специалистов нашей компании.

Представитель производителя: ООО «ИНСВАРКОМ», 197343, Санкт-Петербург, ул. Студенческая, 10, офис С7b; тел. (812) 325-01-05, факс (812) 325-01-04, svarog-rf.ru, svarog-spb.ru, info@svarog-spb.ru

СОДЕРЖАНИЕ

1. УКАЗАНИЯ ПО ИСПОЛЬЗОВАНИЮ РУКОВОДСТВА ПО ЭКСПЛУАТАЦИИ	4
2. МЕРЫ БЕЗОПАСНОСТИ	4
3. ТЕХНИЧЕСКИЕ ХАРАКТЕРИСТИКИ	5
4. КОМПЛЕКТАЦИЯ	6
5. ОБЩЕЕ ОПИСАНИЕ	6
6. ЭКСПЛУАТАЦИЯ МАСКИ	9
7. ГАРАНТИЙНЫЕ ОБЯЗАТЕЛЬСТВА	10

1. УКАЗАНИЯ ПО ИСПОЛЬЗОВАНИЮ РУКОВОДСТВА ПО ЭКСПЛУАТАЦИИ

Пожалуйста, внимательно ознакомьтесь с данным руководством перед использованием защитной маски.

Информация, содержащаяся в данной публикации является верной на момент поступления в печать. Компания в интересах развития оставляет за собой право изменять спецификации и комплектацию, также вносить изменения в конструкцию защитной маски в любой момент времени без предупреждения и без возникновения каких-либо обязательств.

Производитель не несет ответственности за последствия использования в случае неправильной эксплуатации или внесения изменений в конструкцию, а также за возможные последствия по причине незнания или некорректного выполнения условий эксплуатации, изложенных в руководстве.

Пользователь оборудования всегда отвечает за сохранность и разборчивость данного руководства.

По всем возникшим вопросам, связанным с эксплуатацией и обслуживанием, вы можете получить консультацию у специалистов нашей компании.

2. МЕРЫ БЕЗОПАСНОСТИ

- Перед началом сварки в зависимости от выполняемых задач убедитесь в правильном выборе степени затемнения (см. таблицу 5.1).
- Не устанавливайте на маску детали, не указанные в данном паспорте. При изменении конструкции маски гарантия на маску не распространяется.
- Сварочная маска предназначена для защиты глаз и лица от искр, брызг, и вредного излучения сварочной дуги. Не применяйте маску для защиты от агрессивных жидкостей и токсических испарений.
- Сварочная маска не предназначена для выполнения операций по лазерной сварке и резке, проведении взрывных работ и работ связанных с агрессивными жидкостями.
- При работе со сварочной маской необходимо избегать положений, которые могли бы подвергнуть незащищенные области тела воздействию искр, брызг, прямого или отраженного излучения. Если воздействие не может быть предотвращено, используйте кроме маски соответствующую защиту.
- При работе с маской необходимо надевать ее поверх головного убора.
- Перед каждым использованием необходимо:
 - проверять маску на срабатывание затемнения светофильтра;
 - очищать от загрязнений датчики и солнечные батареи на передней части светофильтра;
 - проверять все части на наличие признаков износа или повреждения;

поцарапанные, треснувшие, забрызганные металлом или иным образом деформированные детали подлежат обязательной замене.

- В случае отсутствия автоматического затемнения светофильтра при поджиге дуги необходимо незамедлительно прекратить работу с данной сварочной маской.
- Сварочная маска не предназначена для сварки под дождем. Избегайте попадания влаги на светофильтр.
- Не используйте растворитель либо другие агрессивные жидкости для протирки компонентов сварочной маски.
- Не подвергайте маску ударным нагрузкам.

3. ТЕХНИЧЕСКИЕ ХАРАКТЕРИСТИКИ

Таблица 3.1. Технические характеристики сварочной маски AS-5000F.

Характеристики	AS-5000F
Модель светофильтра	XA-5001(D)
Размер светофильтра, мм	114x133x9,5
Размер смотрового окна, мм	100x60
Управление настройками	Цифровое
Вывод информации	Дисплей
Степень затемнения, DIN	9-13
Количество оптических сенсоров, шт.	4
Способы сварки, резка	MMA, MIG/MAG, TIG, CUT
Оптический класс	1/1/1/2
Время затемнения, с	1/10000
Время просветления, с	0,1 - 0,9
Функция зачистка/шлифовка	да
Индикация функции зачистки/шлифовки	да
Индикация заряда батареи	да
Количество батареек/модель, шт.	2/CR2450
Температурный диапазон, °C	от -10 до 65
Масса, г	550

4. КОМПЛЕКТАЦИЯ

Корпус маски	1 шт.
Наголовник	1 шт.
Паспорт	1 шт.

5. ОБЩЕЕ ОПИСАНИЕ

Сварочные маски ТМ «Сварог» с автоматическим затемнением являются средством защиты нового поколения. Они предназначены для защиты глаз от светового излучения при различных видах сварки: ручная дуговая, аргонодуговая, полуавтоматическая в среде защитных газов, а также при плазменной резке.

На **рис. 5.1** показан внешний вид сварочной маски.

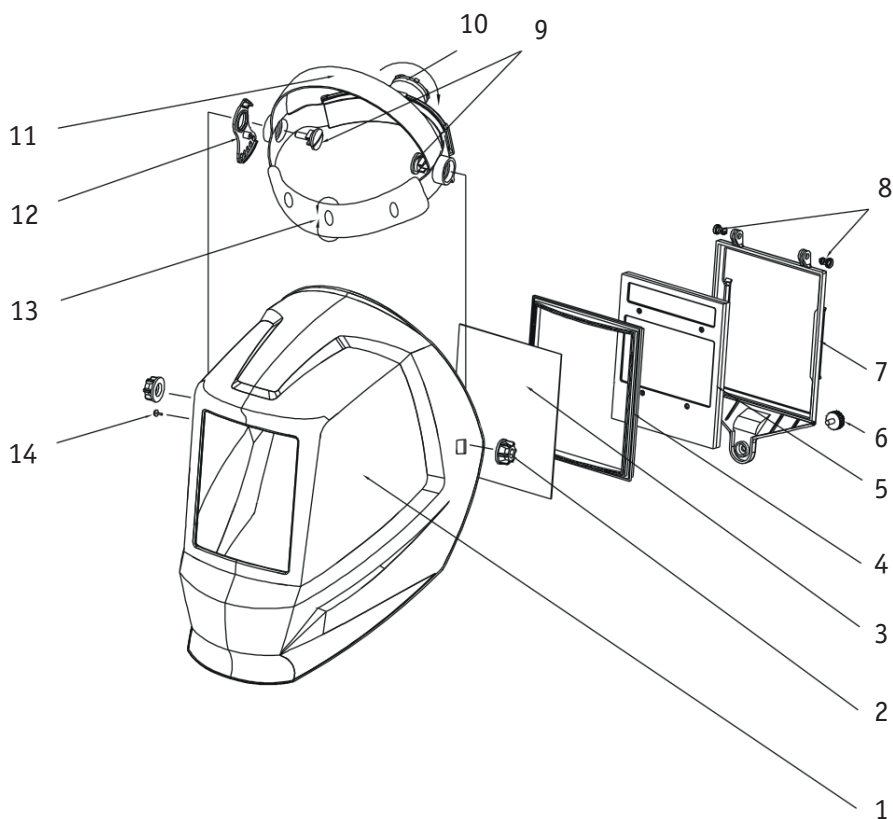


Рис. 5.1. Внешний вид

- | | |
|--|--|
| 1. Корпус маски | 9. Фиксирующий винт наголовника |
| 2. Гайка для блокировки | 10. Горизонтальный регулятор наголовника |
| 3. Защитная пленка (внешняя) | 11. Вертикальный регулятор наголовника |
| 4. Рамка | 12. Фиксатор сегментной пластины |
| 5. Автоматический светофильтр (см. рис. 5.2) | 13. Смягчающая вставка |
| 6. Крепежный винт для рамки | 14. Опорный штифт |
| 7. Внутренняя защитная пластина | |
| 8. Крепление для внутренней поверхности светофильтра | |

На рис. 5.2 показан автоматический светофильтр модели ХА-5001(D).



Поз.	Символ	Описание
1		Батарейка.
2		Смотровое окно.
3		Кнопка выбора степени затемнения.
4		Кнопка выбора задержки затемнения.
5		Кнопка выбора светочувствительности.
6		Кнопка выбора режима работы сварочной маски 1. Сварка. 2. Зачистка/шлифовка. При выборе данного режима индикатор моргает красным.
7		Дисплей параметров: 1. Уровень заряда батареи. 2. Задержка затемнения. 3. Степень затемнения. 4. Светочувствительность. 5. Сварка, зачистка/шлифовка.

Степень затемнения должна соответствовать выбранному сварочному току, т.е. яркости горения сварочной дуги. Кроме этого степень затемнения можно изменять в зависимости от индивидуальных особенностей сварщика. В таблице 5.1 приведены зависимости степени затемнения от силы сварочного тока.

Таблица 5.1. Рекомендованные значения затемнения (DIN).

Рекомендованные значения затемнения согласно EN 379:2003															
Способ сварки	Сила тока, А														
	40	60	70	100	125	150	175	200	225	250	300	350	400	450	500
ММА	8	9		10			11	12			13			14	
MAG	8		9	10			11		12			13			
TIG	9		10		11			12		13		14			
MIG	8		9	10			11		12			13		14	
Строжка	10						11	12		13		14		15	
Резка CUT	9			10		11	12					13			
	40	60	70	100	125	150	175	200	225	250	300	350	400	450	500

В таблице указаны рекомендуемые значения затемнения светофильтров для различных видов сварки. В зависимости от продолжительности работы можно выбрать затемнение на один номер или больше.

В таблице 5.2 указаны российские и международные маркировки степени затемнения.

Таблица 5.2. Степени затемнения.

Степень затемнения, DIN	Отечественная классификация
9 DIN	C4
10 DIN	C4-C5
11 DIN	C5
12 DIN	C6-C7
13 DIN	C8

6. ЭКСПЛУАТАЦИЯ МАСКИ

Корпус маски поставляется в сборе со светофильтром. Соедините наголовник и корпус маски с помощью фиксаторов и гаек (см. рис. 5.1).

Регулировка наголовника сварочной маски:

- **Горизонтальная регулировка обхвата головы:** нажмите на регулятор п.10 (см. рис. 5.1) и поворачивайте рукоять по часовой стрелке, чтобы уменьшить размер наголовника, и против часовой – чтобы увеличить. Маска должна плотно сидеть на голове.

- **Вертикальная регулировка системы крепления:** уменьшая или увеличивая размер ремня п. 11 (см. рис. 5.1), отрегулируйте размер наголовника так, чтобы

светофильтр находился напротив глаз.

• **Регулировка наклона маски:** отрегулируйте затяжку винтов и положение фиксатора сегментной регулировки п. 12 (см. рис. 5.1) для удобного угла обзора.

Убедитесь, что маска свободно опускается и не сползает.

Только после того, как маска подогнана под необходимый размер головы и выставлена степень затемнения, начинайте сварочный процесс.



Перед началом сварочного процесса убедитесь, что маска находится в режиме сварка, красный индикатор при этом не моргает (см. рис. 5.2).

6. ГАРАНТИЙНЫЕ ОБЯЗАТЕЛЬСТВА

На сварочные маски торговой марки «Сварог» устанавливается гарантия **12 месяцев**, срок гарантии начинается со дня продажи. В течение срока гарантии покупатель сварочной маски торговой марки «Сварог» получает право бесплатно устранять дефекты путем ремонта или замены дефектных частей на новые при условии, что дефект возник по вине производителя. Если неисправность возникла по вине покупателя, гарантия аннулируется.

Обязательно наличие оригинала гарантийного талона с печатями представителя производителя и фирмы-продавца. Копии талонов не дают права на гарантийный ремонт.

Гарантийные обязательства не распространяются на маски в случае, если:

- маски получили механические, электротехнические, химические и прочие повреждения;
- были внесены изменения в конструкцию, не предусмотренные производителем;
- имеются следы использования масок не по назначению;
- эксплуатация проходила с нарушением правил безопасности, указанных в данном паспорте;
- ремонт осуществлялся неуполномоченными на это сервисными центрами;
- отсутствует или неправильно заполнен гарантийный талон (отсутствует название модели, дата продажи, подпись покупателя, печать торговой организации, печать представителя производителя).

При необходимости гарантийного ремонта обращайтесь в авторизованные сервисные центры ТМ «Сварог», информация о которых представлена на сайтах svarog-rf.ru, svarog-spb.ru.

По вопросам продаж и поддержки обращайтесь:

Архангельск +7 (8182) 45-71-35	Калининград +7 (4012) 72-21-36	Новороссийск +7 (8617) 30-82-64	Сочи +7 (862) 279-22-65
Астана +7 (7172) 69-68-15	Калуга +7 (4842) 33-35-03	Новосибирск +7 (383) 235-95-48	Ставрополь +7 (8652) 57-76-63
Астрахань +7 (8512) 99-46-80	Кемерово +7 (3842) 21-56-70	Омск +7 (381) 299-16-70	Сургут +7 (3462) 77-96-35
Барнаул +7 (3852) 37-96-76	Киров +7 (8332) 20-58-70	Орел +7 (4862) 22-23-86	Сызрань +7 (8464) 33-50-64
Белгород +7 (4722) 20-58-80	Краснодар +7 (861) 238-86-59	Оренбург +7 (3532) 48-64-35	Сыктывкар +7 (8212) 28-83-02
Брянск +7 (4832) 32-17-25	Красноярск +7 (391) 989-82-67	Пенза +7 (8412) 23-52-98	Тверь +7 (4822) 39-50-56
Владивосток +7 (4232) 49-26-85	Курск +7 (4712) 23-80-45	Первоуральск +7 (3439) 26-01-18	Томск +7 (3822) 48-95-05
Владимир +7 (4922) 49-51-33	Липецк +7 (4742) 20-01-75	Пермь +7 (342) 233-81-65	Тула +7 (4872) 44-05-30
Волгоград +7 (8442) 45-94-42	Магнитогорск +7 (3519) 51-02-81	Ростов-на-Дону +7 (863) 309-14-65	Тюмень +7 (3452) 56-94-75
Воронеж +7 (4732) 12-26-70	Москва +7 (499) 404-24-72	Рязань +7 (4912) 77-61-95	Ульяновск +7 (8422) 42-51-95
Екатеринбург +7 (343) 302-14-75	Мурманск +7 (8152) 65-52-70	Самара +7 (846) 219-28-25	Уфа +7 (347) 258-82-65
Иваново +7 (4932) 70-02-95	Наб.Челны +7 (8552) 91-01-32	Санкт-Петербург +7 (812) 660-57-09	Хабаровск +7 (421) 292-95-69
Ижевск +7 (3412) 20-90-75	Ниж.Новгород +7 (831) 200-34-65	Саранск +7 (8342) 22-95-16	Чебоксары +7 (8352) 28-50-89
Иркутск +7 (3952) 56-24-09	Нижневартовск +7 (3466) 48-22-23	Саратов +7 (845) 239-86-35	Челябинск +7 (351) 277-89-65
Йошкар-Ола +7 (8362) 38-66-61	Нижнекамск +7 (8555) 24-47-85	Смоленск +7 (4812) 51-55-32	Череповец +7 (8202) 49-07-18
Казань +7 (843) 207-19-05			Ярославль +7 (4852) 67-02-35

сайт: svarog.pro-solution.ru | эл. почта: svarog@pro-solution.ru
телефон: 8 800 511 88 70